

HAWLE SYSTEM ZAK®

wytrzymały na rozciąganie – z możliwością zablokowania
– system całkowicie odporny na korozję

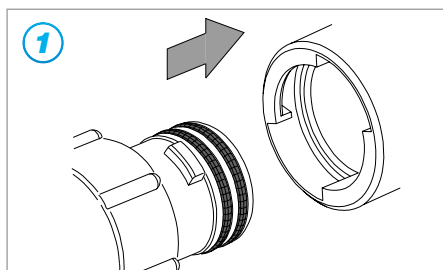
hawle

Cechy konstrukcyjne

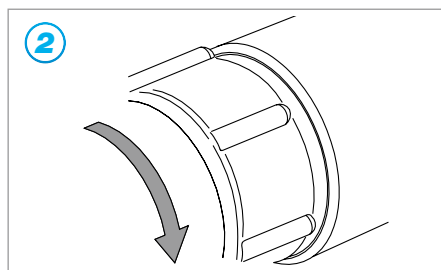
- Bezgwintowy, zabezpieczony przed rozerwaniem system połączeń do przyłączy domowych, z żeliwa sferoidalnego, epoksydowany
- Zintegrowany z opaskami do nawiercania, zasuwami, zaworami kątowymi i złączkami rurowymi
- PN 16
- Najprostszy montaż:
wsunąć, obrócić o 90°, wycofać, zacisnąć pierścieni zabezpieczający – gotowe!
- **Kielich ZAK® d 34** max. średnica nawiercania Ø 25 mm
połączenia ISO do rur PE Ø 20 mm - Ø 50 mm zgodne z EN 12201, PN16, temperatura medium do 30°C
- **Kielich ZAK® d 46** max. średnica nawiercania Ø 35 mm
połączenia ISO do rur PE Ø 32 mm - Ø 63 mm zgodne z EN 12201, PN16, temperatura medium do 30°C



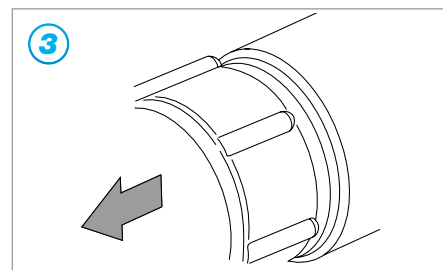
MONTAŻ SYSTEMU ZAK®



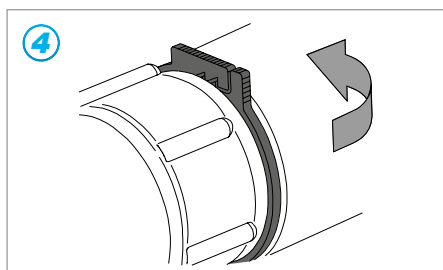
1 Natłuścić uszczelki **O-ring** na końcówce **ZAK®** i wsunąć ją do oporu w **kielich przyłączeniowy ZAK®**



2 Obrócić **złączkę ZAK®** do oporu, zgodnie z ruchem wskazówek zegara (o 90°)

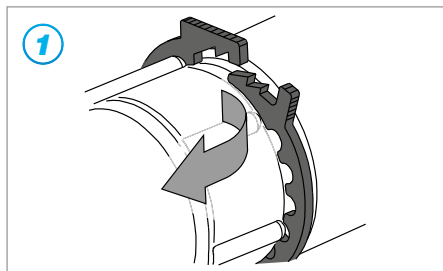


3 Wycofać **złączkę ZAK®** z kielicha (o ok. 4 mm) do wyczuwalnego oporu

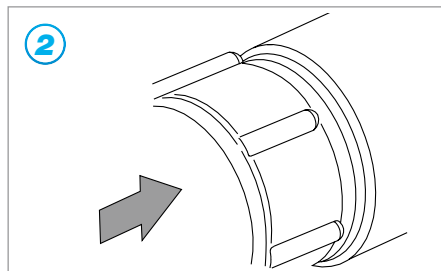


4 Wsunąć w powstałą szczelinę pierścieni zabezpieczający i zaciskając go zażębić zamknięcie

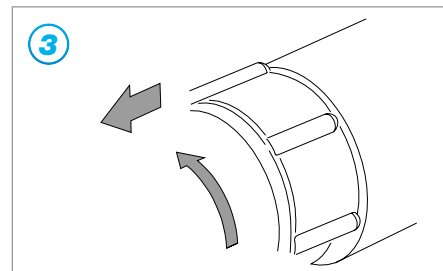
DEMONTAŻ SYSTEMU ZAK®



1 Rozłączyć zażębenie pierścienia zabezpieczającego, rozszerzyć pierścieni i wysunąć ze szczeliny



2 Wsunąć **złączkę ZAK®** do oporu w kielich przyłączeniowy (ok. 4 mm)



3 Obrócić **złączkę ZAK®** do oporu, w kierunku przeciwnym do ruchu wskazówek zegara (o 90°) i wciągnąć z kielicha **ZAK®**

hawle

Fabryka Armatury Hawle Spółka z o.o.
tel.: 61 81 11 400 - fax: 61 81 11 413

ul. Piaskowa 9 - 62-028 Koziegłowy
www.hawle.pl - info@hawle.pl

L 2/1