

NASUWKA DWUDZIELNA

do rur PVC i PE



Cechy konstrukcyjne

- Do rur PVC zgodnie z EN ISO 1452-2
- Do rur PE zgodnie z EN 12201, DIN 8074 (cienkościenne rury PE \leq SDR 17 cienkościenne rury PE wymagają tulei wzmacniających)
- Najmniejsze działanie karbu na powierzchni rury – rury nie muszą być ukosowane
- Nadaje się także jako przejście z rury PVC na rurę PE

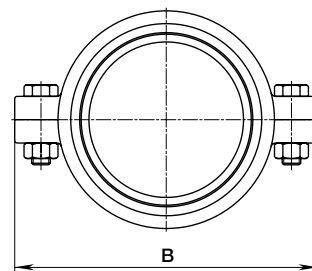
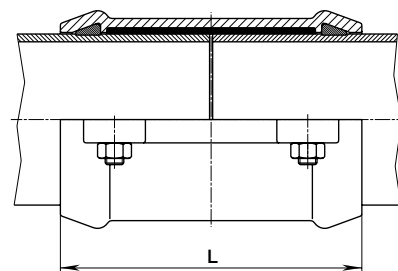
Dane techniczne

- **Korpus** z żeliwa sferoidalnego EN-GJS-400, epoksydowany
- **Pierścień zaciskowy** z mosiądzu CuZn36Pb3
- **Śruby** ze stali nierdzewnej A2
- **Uszczelka** z elastomeru

Nasuwka dwudzielna

Nr kat. 9240

(rura-rura)



DN	Rura Ø mm	B	L	Masa kg
50	63	144	164	3,4
65	75	156	170	3,5
80	90	174	174	4,5
100	110	196	195	5,3
125	125	214	195	7,0
125	140	228	220	7,3
150	160	254	245	10,5
200	200	308	316	19,5
200	225	332	350	21,0

Nr kat.	Nazwa wyrobu	PN	Średnica DN/Rura Ø mm									
			50	65	80	100	125	125	150	200	200	
9240	nasuwka dwudzielna	10	63	75	90	110	125	140	160	200	225	

C7/2



Fabryka Armatury Hawle Spółka z o.o.
tel.: 61 81 11 400 – fax: 61 81 11 413

ul. Piaskowa 9, 62-028 Koziegłowy
www.hawle.pl – info@hawle.pl