

HAWLE – SYSTEM ZAK®

wytrzymały na rozciąganie, zabezpieczony przed rozerwaniem,
system całkowicie odporny na korozję

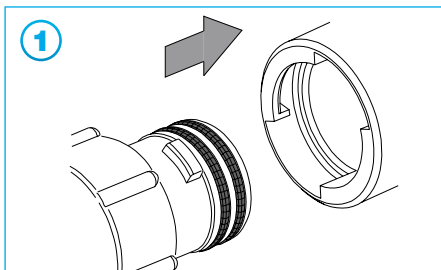
hawle

Cechy konstrukcyjne

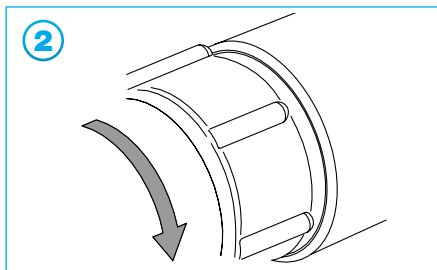
- Bezgwintowy, zabezpieczony przed rozerwaniem system połączeń do przyłączy domowych, z żeliwa sferoidalnego, epoksydowany
- Zintegrowany z opaskami do nawiercania, zasuwami, zaworami kątowymi i złączkami rurowymi
- PN16
- **Najprostszy montaż:**
wsunąć, obrócić o 90°, wycofać, zacisnąć pierścień zabezpieczający – gotowe!
- **Kielich ZAK® d34** max. średnica nawiercania $\varnothing 25$ mm połączenia ISO do rur PE $\varnothing 20$ mm - $\varnothing 50$ mm zgodne z EN 12201, PN16, temperatura medium do 30°C
- **Kielich ZAK® d46** max. średnica nawiercania $\varnothing 35$ mm połączenia ISO do rur PE $\varnothing 32$ mm - $\varnothing 63$ mm zgodne z EN 12201, PN16, temperatura medium do 30°C



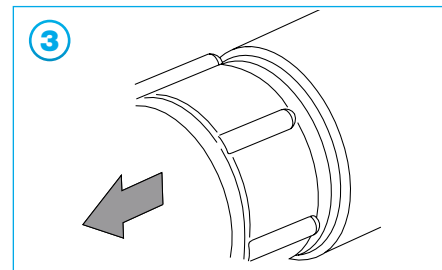
Montaż systemu ZAK®



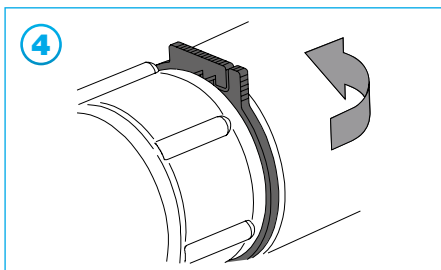
Natłuścić uszczelki **O-ring** na końcówce **ZAK®** i wsunąć ją do oporu w **kielich przyłączeniowy ZAK®**



Obrócić **złączkę ZAK®** do oporu, zgodnie z ruchem wskazówek zegara (o 90°)

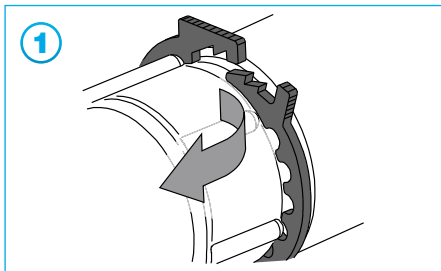


Wycofać **złączkę ZAK®** z kielicha (o ok. 4 mm) do wyczuwalnego oporu

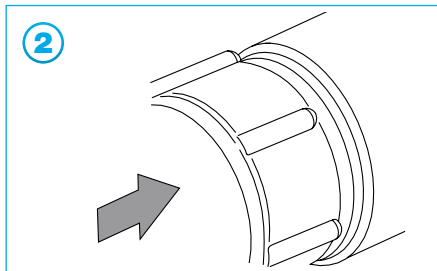


Wsunąć w powstałą szczelinę pierścień zabezpieczający i zaciskając go zazębici zamkniecie

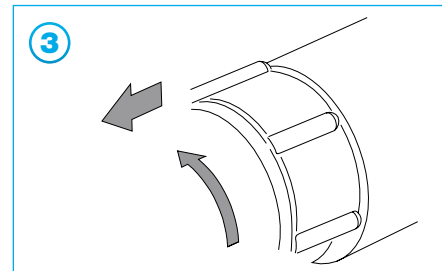
Demontaż systemu ZAK®



Rozłączyć zazębienie pierścienia zabezpieczającego, rozszerzyć pierścień i wysunąć ze szczeliny



Wsunąć **złączkę ZAK®** do oporu w kielich przyłączeniowy (na ok. 4 mm)



Obrócić **złączkę ZAK®** do oporu, w kierunku przeciwnym do ruchu wskazówek zegara (o 90°) i wciągnąć z **kielicha ZAK®**

hawle

Fabryka Armatury Hawle Spółka z o.o.
tel.: 61 81 11 400 – fax: 61 81 11 413

ul. Piaskowa 9, 62-028 Koziegłowy
www.hawle.pl – info@hawle.pl

L2/1

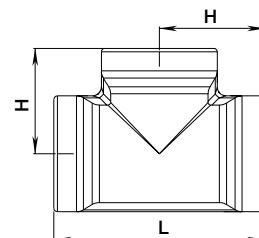
Cechy konstrukcyjne

- Z trzema kielichami ZAK®

| Nr kat. | PN | Wykonanie | L | H | Masa kg |
|---------|----|-----------|-----|----|---------|
| 6540 | 16 | ZAK®46 | 120 | 60 | 1,10 |

Nr kat. 6540

Trójnik ZAK®



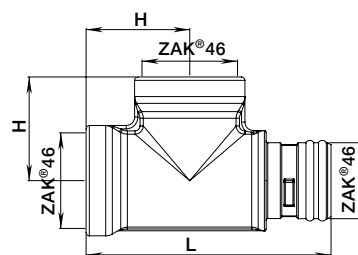
Cechy konstrukcyjne

- Z końcówką ZAK® i kielichem ZAK®

| Nr kat. | PN | Wykonanie | L | H | Masa kg |
|---------|----|-----------|-----|----|---------|
| 6541 | 16 | ZAK®46 | 146 | 62 | 1,20 |

Nr kat. 6541

Trójnik ZAK®



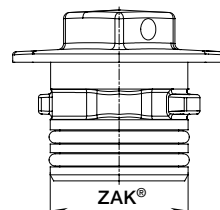
Cechy konstrukcyjne

- Do kielicha wciskowego ZAK®

| Nr kat. | PN | Wykonanie | Masa kg |
|---------|----|-----------|---------|
| 6980 | 16 | ZAK®34 | 0,25 |
| | | ZAK®46 | 0,45 |
| | | ZAK®69 | 0,84 |

Nr kat. 6980

Zaślepka ZAK®



Cechy konstrukcyjne

- Do zabudowy w ścianie obiektu (nr kat. 6992, nr kat. 6993) lub uszczelnieniem RDS (nr kat. 6994)

| Nr kat. | PN | Wykonanie | Odejsie A | Odejsie B | L | Masa kg |
|---------|----|------------------------|----------------|----------------------|-----|---------|
| 6992 | 16 | na zewnątrz zmatowiona | kielich ZAK®46 | gwint wewnętrzny 1¼" | 500 | 5,30 |
| 6993 | | | | kielich ZAK® | | |
| 6994 | | | | RDS | | |

Przejście przez ścianę ZAK®

Nr kat. 6992

kielich ZAK®46 / GW 1¼"
– na zewnątrz zmatowiona

Nr kat. 6992



Nr kat. 6993

kielich ZAK®46 / kielich ZAK®46
– na zewnątrz zmatowiona

Nr kat. 6993



Nr kat. 6994

kielich ZAK®46 / GW 1¼"
– na zewnątrz gładka

Nr kat. 6994

