

Nr kat.	Medium	PN	DN	Średnica nominalna/DN 1				
				65	80	100	150	200
4340E2	woda pitna inne media na zapytanie	16	80		●			
			100	●	●	●		
			125		●	●		
			150	●	●	●	●	
			200	●	●	●	●	●

Trójnik kołnierzowy zintegrowany z zasuwą typu E2

Zabudowa krótka, o średnicy stałej lub zredukowanej

Armatura zgodna z EN 1074-2

Zwarta konstrukcja pozwalająca na oszczędność miejsca zabudowy, materiałów, kosztów robocizny, transportu i magazynowania.

Dzięki krótkiej zabudowie przy montażu armatury COMBI-T w studzienkach możliwe jest zastosowanie kręgów betonowych o mniejszej średnicy (obniżenie kosztów studzienki o 25%).

Materiały i cechy konstrukcyjne:

Korpus i pokrywa z żeliwa sferoidalnego EN-GJS-400-18 zgodnie z EN 1563 zewnątrz i wewnątrz epoksydowane zgodnie z EN 14901, z uwzględnieniem wszystkich zaleceń jakościowych i odbiorowych wynikających ze znaku jakości RAL 662 Stowarzyszenia Ochrony Antykorozyjnej (GSK)

Klin z żeliwa sferoidalnego EN-GJS-400-18 zgodnie z EN 1563, z nawulkanizowaną zewnątrz i wewnątrz powłoką elastomerową (dopuszczoną do kontaktu z wodą pitną), z opróżnieniem

Nakrętka klina z mosiądzu (Ms 58) o małej zawartości cynku CuZn36Pb3As, przewymiarowanie długości gwintu pozwalające na duże obciążenie momentem obrotowym

Prowadzenie klina z tworzywa odpornego na zużycie o wysokich właściwościach ślizgowych; optymalna konstrukcja zapewniająca minimalne zużycie i momenty obrotowe zamykania

Wrzeciono ze stali nierdzewnej 1.4021, z walcowanym gwintem

Zabezpieczenie z PE, chroniące podczas transportu i magazynowania

Śruby z łbem walcowym o gnieździe sześciokątym, ze stali St 8.8 EN ISO 4762, wpuszczane i dzięki masie zalewowej oraz uszczelce płaskiej pokrywy całkowicie chronione przed korozją

Kołnierze zwymiarowane i owiercone zgodnie z EN 1092-2 - PN 10 standard
EN 1092-2 - PN 16 DN 200 prosimy podać przy zamówieniu



Combi-T typu E2

Wykonanie standardowe: bez kółka ręcznego i obudowy

Warianty wykonania: do napędu elektrycznego: nr 4340ELE2
do wskaźnika położenia: nr 4340STE2

Wykonanie specjalne: na zapytanie!

Odpowiadające wyposażenie: **Kółko ręczne:** nr 7800

Obudowy: sztywna nr 9000E2
teleskopowa nr 9500E2

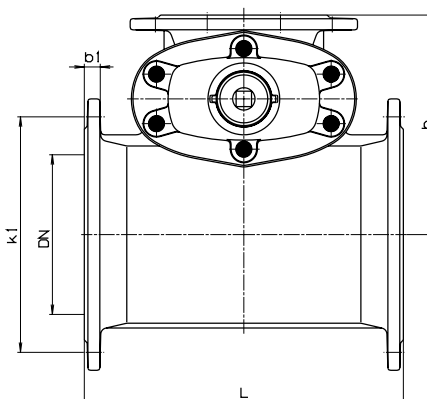
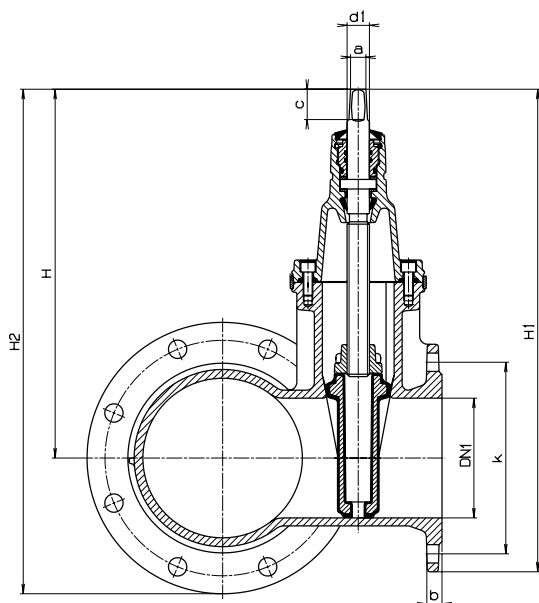
Przy zamówieniu należy podać DN zasuwę i głębokość zabudowy RD

Skrzynki uliczne: sztywna nr 1750
teleskopowa nr 2050

Płyty podkładowe: nr 3481 lub nr 3483

Cechy konstrukcyjne:

- dzięki standardowej pokrywie możliwe jest proste wyposażenie we wskaźnik położenia lub napęd silnikowy
- jedna obudowa dla kilku średnic
- optymalne pod względem obciążenia prowadzenie klina z tworzywa sztucznego odpornego na ścieranie zapewnia najmniejsze zużycie i minimalne momenty obrotowe zamykania, nadaje się do częstych uruchomień przy różnicy ciśnień do 16 bar
- 100%-owa przydatność do napędów silnikowych
- przewymiarowanie długości gwintu w nakrętce wrzeciona pozwala na duże obciążenia momentem obrotowym
- uszczelki typu O-ring osadzone w materiale odpornym na korozję (zgodnie z ISO 3547-T1)
- możliwość wymiany uszczelki typu O-ring pod ciśnieniem (zgodnie z ISO 7259)



DN	DN 1	Combi-T typu E2					Kołnierze				Wrzeciono			Masa kg
		L	H	H1	H2	h	k	b	k1	b1	a	c	d1	
80	80	280	336	436	436	170	160	19	160	19	17,3	35	25	25,0
100	65	260	328	420	438	180	145	19	180	19	17,3	35	25	29,5
100	80	280	336	436	446	200	180	19	180	19	17,3	35	25	30,5
100	100	310	373	483	483	200	125	19	180	19	19,3	38	25	34,5
125	80	280	336	436	461	200	160	19	210	19	17,3	35	25	30,0
125	100	310	373	483	498	215	180	19	210	19	19,3	38	25	38,0
150	65	260	328	420	470	210	145	19	240	19	17,3	35	25	33,0
150	80	280	336	436	473	220	160	19	240	19	17,3	35	25	36,5
150	100	310	373	483	516	220	180	19	240	19	19,3	38	25	40,0
150	150	400	462	605	605	250	240	19	240	19	19,3	38	28	56,0
200	65	260	328	420	498	250	144	19	295	19	17,3	35	25	43,5
200	80	280	336	436	506	250	160	19	295	20	17,3	35	25	46,5
200	100	310	373	483	543	250	180	19	295	20	19,3	38	25	49,0
200	150	400	462	605	632	275	240	19	295	20	19,3	38	28	66,0
200	200	460	563	733	733	295	295	20	295	20	24,3	48	32	88,0