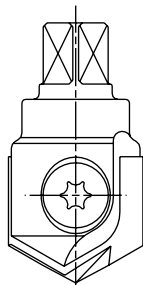


## Wymienne wiertło utwardzane (WHM)

**Wiertło WHM – komplet  
Nr 5855W**

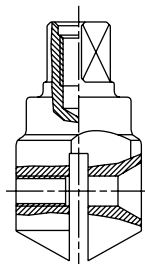


Wiertło WHM do rur żeliwnych z wykładziną cementową,  
rur żeliwnych i rur azbestocementowych

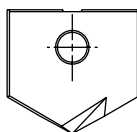
Wymagany stały przesuw i napęd silnikowy

<b>Nr 5855W</b>	<b>Wiertło WHM - komplet</b> 1" - Ø 24 1 1/4" - Ø 29 1 1/2" - Ø 35 2" - Ø 40
<b>Nr 5856</b>	<b>Głowica do płytek tnących WHM wraz ze śrubą mocującą</b> 1" - 1 1/4" 1 1/2" - 2"
<b>Nr 5857</b>	<b>Płytkę tnącą do głowicy WHM</b> 1" - Ø 24 1 1/4" - Ø 29 1 1/2" - Ø 35 2" - Ø 40
<b>Nr NN52</b>	<b>Śruba mocująca do płytek tnących WHM</b> GWS 25 dla 1" - 1 1/4" GWS 32 dla 1 1/2" - 2"
<b>Nr 5911</b>	<b>Klucz kołkowy TORX</b>

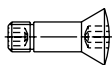
**Głowica do płytek  
tnących WHM  
Nr 5856**



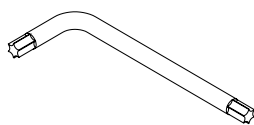
**Płytkę tnącą WHM  
Nr 5857**



**Śruba mocująca  
Nr NN52**



**Klucz TORX  
Nr 5911**



### Cechy:

- Płytkę tnącą można w łatwy sposób wymienić
- Jedną głowicę do płytek tnących można zastosować do dwóch wymiarów płytek
- Dostępne jako kompletny zestaw do każdego wymiaru oraz jako indywidualnie zestawione pojedyncze elementy.

W odniesieniu do ilustracji, danych technicznych, wymiarów i podanych mas zastrzegamy sobie prawo wnoszenia zmian, wynikających z postępu technicznego.