

Łuk				Zaślepka końcowa		Łuk kołnierzowy ze stopką		
Rura ØA	90°	45°	30°	Rura ØA		Rura ØA	Kołnierz DN	
63	●	●		63	●	90	80	●
75	●	●		75	●	110	100	●
90	●	●	●	90	●			
110	●	●	●	110	●			
125	●	●		125	●			
140	●	●		140	●			
160	●	●	●	160	●			
180	●	●		180	●			
200	●	●		200	●			
225	●	●		225	●			
250	●	●		250	●			
280	●	●		280	●			
315	●	●		315	●			

do rur PE (PE 80/100) i PVC do PN 16
EN 12201-2, EN ISO 1452-2

absolutnie wytrzymałe na rozciąganie

wymagają niewielkiej siły przy montażu i demontażu

do wody i nieagresywnych ścieków

Uszczelnienie rury uzyskuje się dzięki uszczelce wargowej. Wsuniecie końcówki rury do komory uszczelniającej nie wymaga większej siły.

Zabezpieczenie przed przesunięciem działa niezależnie od uszczelnienia rury i uzyskuje się za pomocą pierścienia dociskowego.

W przypadku cienkościennych rur PE (o grubości ścianek poniżej 3 mm) oraz przy rurociągach podciśnieniowych należy stosować tuleje wzmacniające (patrz str. D 2/4).

W pozostałych przypadkach zaleca się zastosowanie tulei wzmacniającej (patrz str. D 2/4).

Łuki

Nr 8535 90°

Nr 8545 45°

Nr 8555 30°



Wytyczne montażu i obciążenie rozciągające patrz str. M 6/2

Materiał:

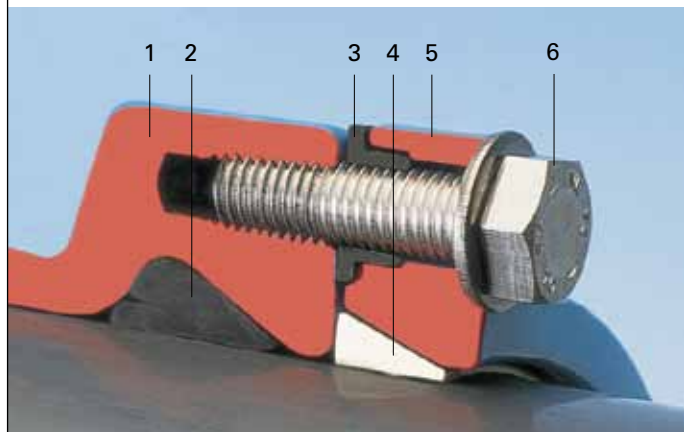
Korpus (1), pierścień dociskowy (5)
z żeliwa sferoidalnego EN-GJS-400-18 zgodnie z EN 1563, epoksydowane

Uszczelka wargowa (2) z elastomeru (dopuszczonego do kontaktu z wodą pitną)

Tuleje dystansowe (3) z PE

Pierścień zaciskowy (4) mosiądz (Ms 58) (od DN 300 Rg7)

Śruby (6) A4



Zaślepka końcowa

Nr 8075

z bocznym przyłączem gwintowanym 1"

Przyłącza gwintowane 1 1/4" / 1 1/2" / 2" oraz przyłącze gwintowane osiowe na zapytanie



Łuk kołnierzowy ze stopką

Nr 5045

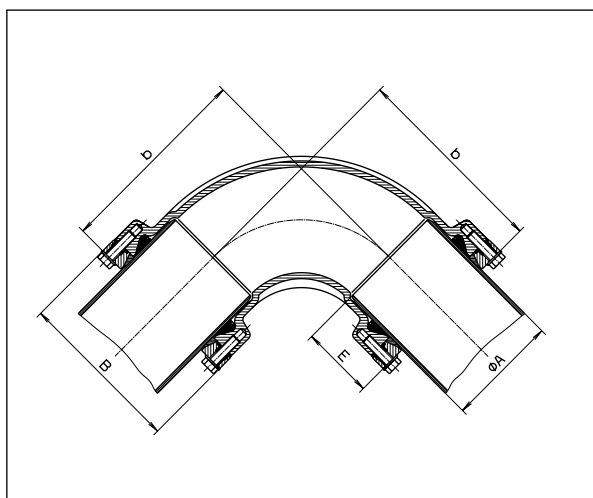


Łuki

Nr 8535 90°

Nr 8545 45°

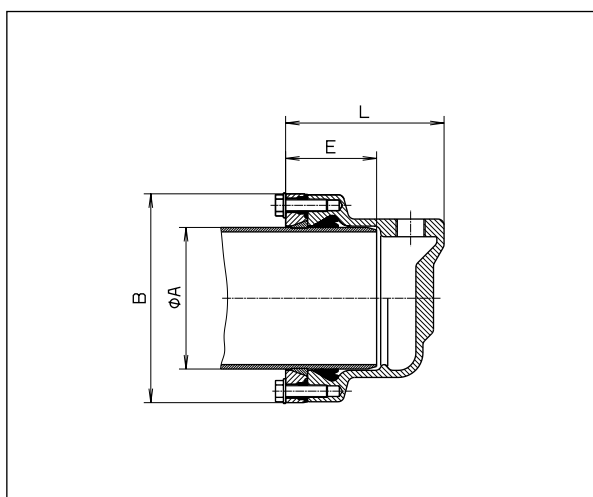
Nr 8555 30°



Rura ØA	b			E	B	Masa kg		
	90°	45°	30°			90°	45°	30°
63	153	112		80	124	4,2	3,7	
75	170	120		82	138	5,5	4,5	
90	188	129	115	85	152	7,1	6,4	6,0
110	213	140	122	85	172	9,2	7,5	7,3
125	240	153		87	193	11,7	9,9	
140	246	159		93	210	15,0	12,3	
160	283	181	155	105	236	19,6	16,2	16,0
180	293	191		113	258	24,0	19,5	
200	353	221		125	284	37,5	30,0	
225	355	224		128	314	43,0	39,0	
250	427	263		145	347	57,0	43,5	
280	430	266		148	376	69,0	55,0	
315	506	313		174	422	101,0	67,0	

Zaślepka końcowa

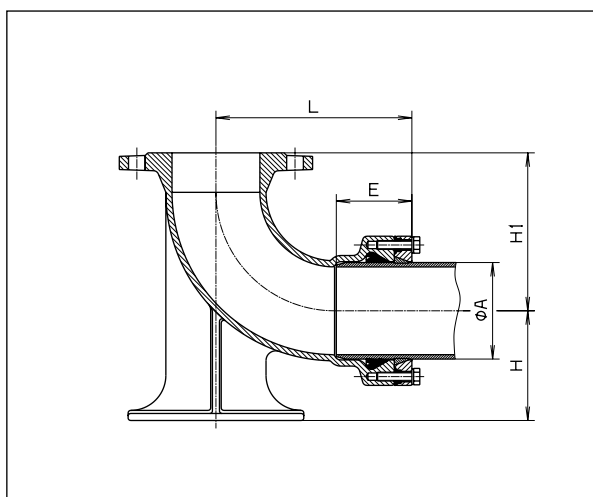
Nr 8075



Rura ØA	L	E	B	Masa kg
63	106	80	124	2,7
75	138	82	138	3,2
90	141	85	152	4,5
110	159	85	172	5,8
125	162	87	193	6,1
140	169	93	210	7,4
160	180	105	236	8,6
180	192	113	258	11,7
200	203	125	284	14,5
225	207	128	314	16,5
250	225	145	347	20,5
280	228	148	376	25,0
315	254	174	422	33,5

Łuk kołnierzowy ze stopką

Nr 5045



DN	Rura ØA	L	E	H	H 1	Masa kg
80	90	210	85	110	165	12,7
100	110	223	85	125	180	16,0