

Nr kat.	Długość zabudowy	Medium	PN	50	65	80	100	125	150	200
<b>4000A</b>	<b>krótka</b> EN 558 GR 14	woda pitna	16	•	•	•	•	•	•	•
<b>4700A</b>	<b>długa</b> EN 558 GR 15			•	•	•	•	•	•	•

**Zasuwa typu HAWLE-A jest pierwszą na świecie miękkouszczelniającą zasuwą klinową o monolitycznej budowie. Dzięki takiej budowie została osiągnięta dotychczas nie spotykana trwałość zasuwy.**

Zasuwa zgodna z EN 1074-2

### Materiały i cechy konstrukcyjne:

pokrywa i korpus stanowią jedną część (brak połączenia śrubowego) – łożyskowanie wrzeciona mocowane w korpusie poprzez zamek bagnetowy – te wyjątkowe cechy konstrukcyjne umożliwiają całkowite pokrycie proszkowe korpusu żywicą epoksydową i zapewniają 100%-ową ochronę przed korozją wg wytycznych Stowarzyszenia Ochrony Antykorozyjnej (GSK)

**Korpus** z żeliwa sferoidalnego GJS 400/500 zgodnie z EN 1563 zewnątrz i wewnątrz epoksydowany, zgodnie z EN 14901 z uwzględnieniem wszystkich zaleceń jakościowych i odbiorowych wynikających ze znaku jakości RAL 662 (Stowarzyszenia Ochrony Antykorozyjnej – GSK)  
Przelot równy średnicy nominalnej zapewnia 100%-ową możliwość czyszczenia.  
Owiercenie kołnierzy zgodnie z EN 1092-2 – PN 10 standard EN 1092-2 – PN 16 DN 200 prosimy podać przy zamówieniu

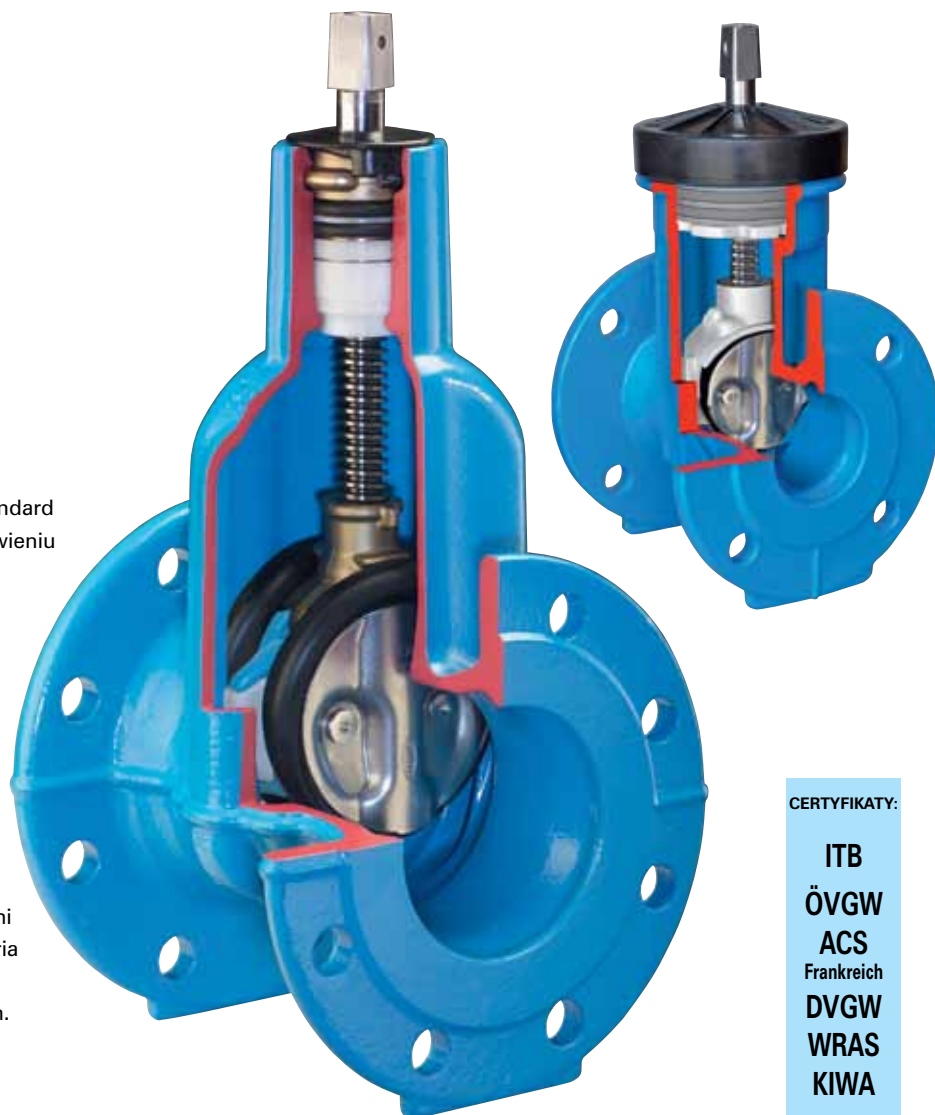
**Wrzeciono** ze stali nierdzewnej 1.4021 z walcowanym gwintem, łożysko ślizgowe z POM

**Tuleja** do uszczelzek typu O-ring z mosiądzu o małej zawartości cynku / POM, mocowana w korpusie poprzez ryglowanie bagnetowe, zabezpieczona przed wykręceniem. Wielokrotne uszczelnienie uszczelkami typu O-ring

**Klin** z żeliwa sferoidalnego GJS 400/500 / 1.4301 / POM / elastomer (dopuszczony do kontaktu z wodą pitną) konstrukcja przekładkowa z dwoma niezależnymi gumowymi krążkami uszczelniającymi. Nowa geometria uszczelnienia i specjalne prowadzenie klina gwarantują małe siły zamykania w każdych warunkach. Luźno osadzona nakrętka klina z mosiądzu o małej zawartości cynku zapewnia niezawodne działanie zasuwy również przy dużych obciążeniach

**Pokrywa z PE** – zabezpieczenie przed zanieczyszczeniem łożyskowania wrzeciona

### Zasuwa typu HAWLE-A rewolucja w technice zasuw



CERTYFIKATY:

ITB  
ÖVGW  
ACS  
Frankreich  
DVGW  
WRAS  
KIWA

# Zasuwa kołnierzowa typu **HAWLEA**

## Wykonanie standardowe:

bez kółka ręcznego i obudowy

## Warianty wykonania:

krótka lub długa zabudowa  
zamykanie w prawo (standard)

## Odpowiadające wyposażenie:

**Kółko ręczne:** nr 7800

**Obudowy:**  
sztywna nr 9000A  
teleskopowa nr 9500A

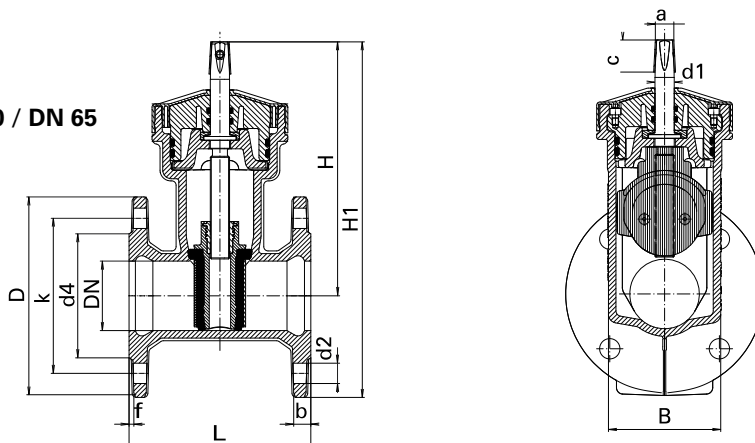
Przy zamówieniu należy podać DN zasuwy i głębokość zabudowy RD

## Skrzynki uliczne:

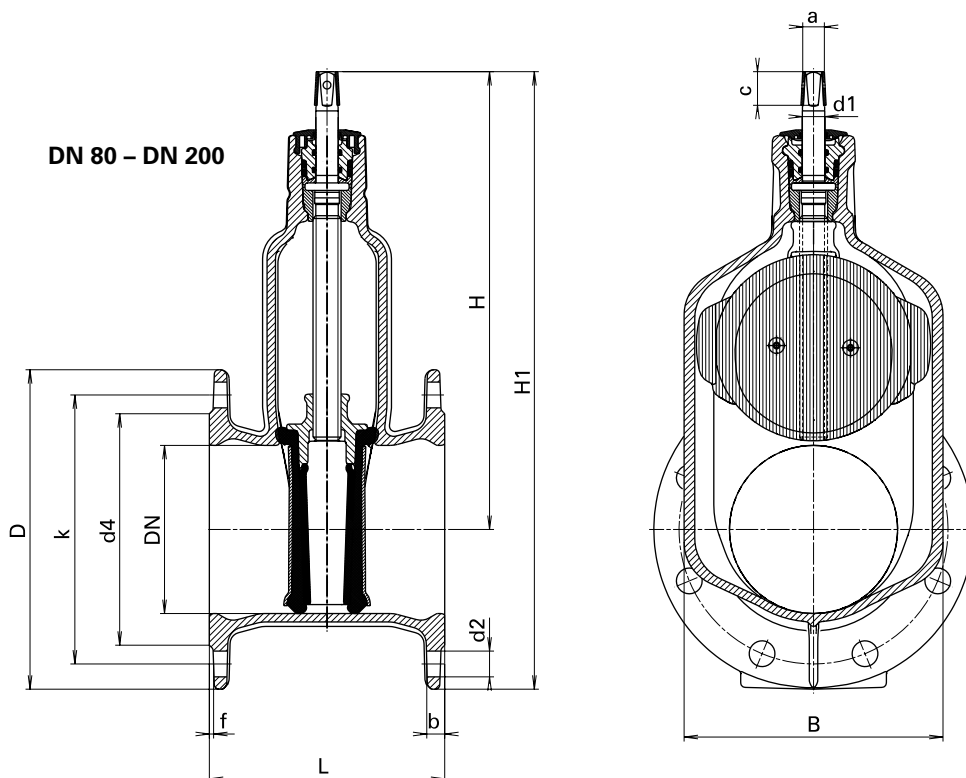
sztywna nr 1750  
teleskopowa nr 2050

**Płyty podkładowe:** nr 3481 lub nr 3483

DN 50 / DN 65



DN 80 – DN 200



DN	PN	Kołnierz					Śruby			Wrzeciono			Zasuwa					Masa kg	
		D	b	k	d4	f	Ilość	Gwint	d2	a	c	d1	H	H1	L krótka	L długa	B	krótka	długa
50	10 16	165	16	125	96	4,5	4	M 16	19	14,8	30	18	230	315	150	250	105	8,2	9,0
65	10 16	185	16	145	116	4,5	4	M 16	19	17,3	30	18	238	333	170	270	105	9,4	10,5
80	10 16	200	16	160	133	4	8	M 16	19	17,3	30	20	286	386	180	280	136	10,5	12,8
100	10 16	220	16	180	153	4	8	M 16	19	19,3	30	20	317	427	190	300	158	15,0	16,3
125	10 16	250	16	210	183	4,5	8	M 16	19	19,3	30	20	359	485	200	325	207	19,0	21,8
150	10 16	285	16	240	207	4	8	M 20	23	19,3	30	20	409	552	210	350	231	26,5	30,0
200	10	340	17	295	264	4	8	M 20	23	24,3	38	25	509	679	230	400	282	41,2	46,5
	12																		

\* DN 125 w przygotowaniu