

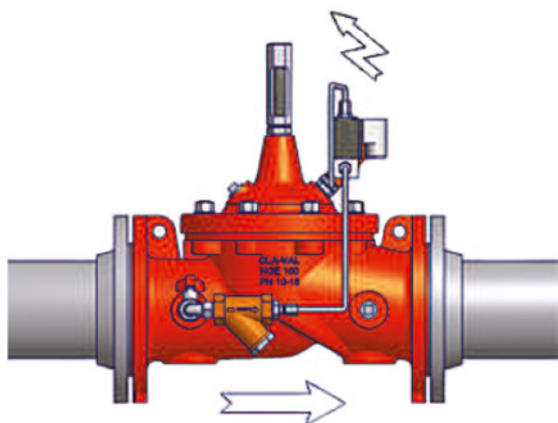
Cechy konstrukcyjne

- DN 1¼" - 1½" (korpus prosty GE)
- DN 50-600 (korpus prosty NGE)
- PN 10 / PN 16 (PN 25 i PN 40 na zapytanie)
- Z optycznym wskaźnikiem położenia zaworu
- Zawór główny zamknięty bezprądowo
- Z ręczną obsługą awaryjną

Materiały

- Z żeliwa sferoidalnego EN-GJS-400 zabezpieczony zewnątrz i wewnątrz antykorozyjnie (epoksydowany)
- Gniazdo i przeciwgniazdo ze stali nierdzewnej
- Przewody sterowania, śrubunki i zawory kulowe ze stali nierdzewnej
- Membrana i uszczelka gniazda: EPDM według DVGW W270

Sposób pracy



Elektryczny zawór otwierająco-zamykający CLA-VAL otwiera się całkowicie, gdy zawór elektromagnetyczny jest pod napięciem. W stanie bezprądowym zawór zamyka się. W zależności od zastosowania zamontowany może być także elektrozawór z funkcją przeciwną.

Zawór stosowany jest w przemyśle w procesach hydraulicznych umożliwiając zdalne sterowanie.

Może być stosowany także jako zawór kontroli poziomu wody w zbiorniku, wyzwalając impulsy elektryczne zależnie od poziomu płynu.

Minimalne ciśnienie wyjściowe 0,2 bar.

Minimalna różnica ciśnienia 0,5 bar.

Kombinacje

136E-01 + sterowany elektryczny zawór regulacyjny działający stopniowo

50-CF1

Nr 136E-01

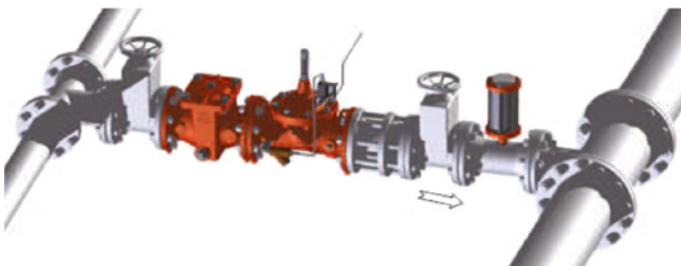


Nr kat.	MOP (PN)	Szer. znam. / DN																
		1¼"	1½"	50	65	80	100	125	150	200	250	300	350	400	450	500	600	
136E-01	10																	
	16																	
na zapytanie	25																	
	40																	

Napięcie

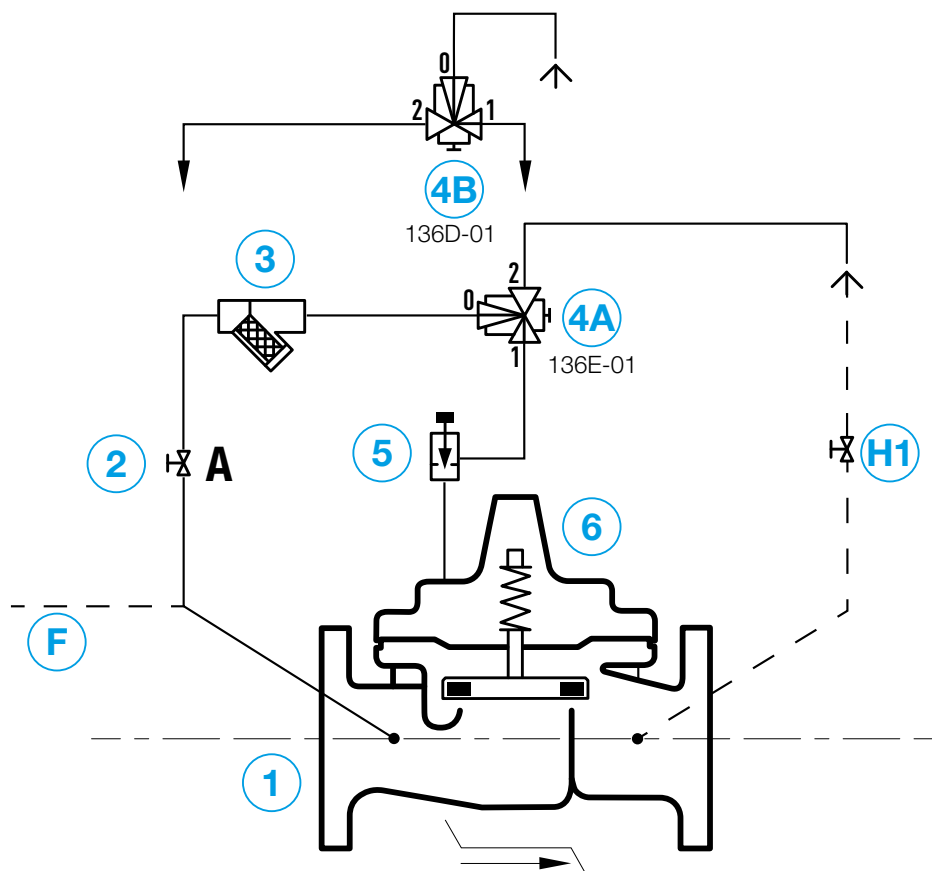
- 230 V - 50 Hz
- 24 V DC

Przykład zabudowy



Przed hydraulicznymi zaworami regulacyjnymi należy zamontować filtr siatkowy, np. nr kat. 9911

Nr 136E-01



Standard wykonania

Nr	Opis	Ilość	Typ
1	Zawór bazowy	1	100-01
2	Zawór kulowy odcinający	1	RB-117
3	Filtr	1	X43
4A	Trójdrogowy zawór magnetyczny (NA) – wariant: Zawór główny zamknięty	1	311-D
4B	Trójdrogowy zawór magnetyczny (NZ) – wariant: Zawór główny otwarty	1	311-C
5	Zawór iglicowy	1	6120
6	Optyczny wskaźnik położenia zaworu	1	X101

Akcesoria

F	Oddalony pomiar ciśnienia	1	–
H	Spust do wyjścia zaworu głównego	1	RB-117
	Zawór elektromagnetyczny	1	X105-M / X105-P
	Mechaniczny ogranicznik skoku	1	X102-A
	Zestaw antykawitacyjny	1	ASC

Uwagi

Akcesoria: AE/GE: DN 1¼" – 150 / NGE: DN 50-200 (Typ: 136E/D-01)

Akcesoria: AE/GE: DN 150-400 / NGE: DN 200-600 (Typ: 136E/D-03)