

Cechy konstrukcyjne

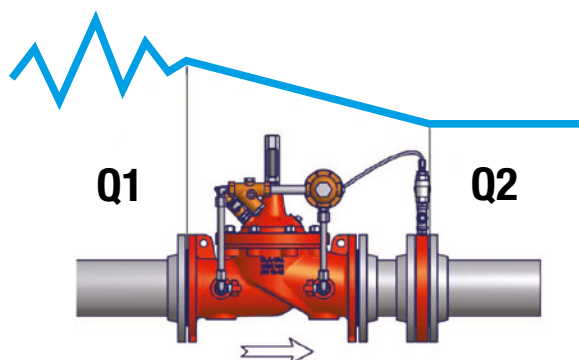
- DN 32-40 (korpus prosty GE)
- DN 50-600 (korpus prosty NGE)
- PN 10 / PN 16 (PN 25 i PN 40 na zapytanie) z kryzą pomiarową
- Z optycznym wskaźnikiem położenia zaworu
- Z jednym zestawem manometrów

Materiały

- Z żeliwa sferoidalnego EN-GJS-400 zabezpieczony zewnątrz i wewnątrz antykorozyjnie (epoksydowany)
- Gniazdo i przeciwniazdo ze stali nierdzewnej
- Przewody sterowania, śrubunki i zawory kulowe ze stali nierdzewnej
- Membrana i uszczelka gniazda: EPDM według DVGW W270

Sposób pracy

Funkcja całkowicie automatyczna

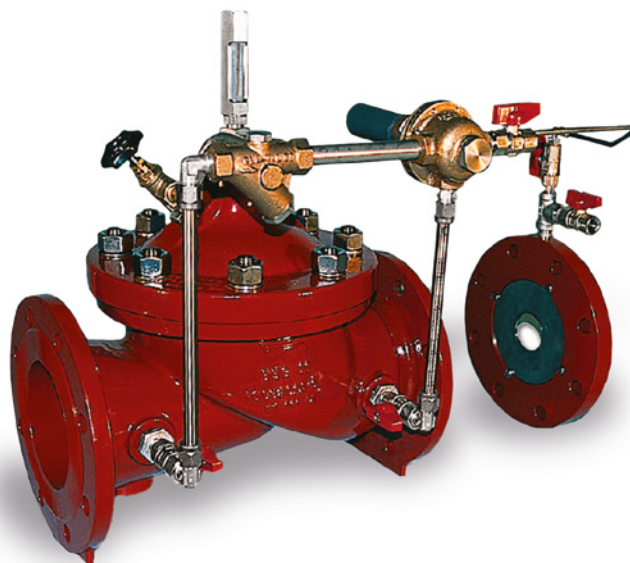


Zawór kontroli i ograniczenia natężenia przepływu CLA-VAL ogranicza maksymalny przepływ do ustawionej wartości, niezależnie od występujących wahań ciśnienia. Ilość przepływu jest ograniczana przez kryzę pomiarową, zamontowaną po stronie wylotowej zaworu. Kryza stanowi integralny element zaworu. Zawór jest montowany na wlocie sieci zasilającej celem ograniczenia wartości przepływu do wartości wcześniej określonej. Minimalne ciśnienie wyjściowe 0,2 bar. Minimalna różnica ciśnienia 0,5 bar. Różnica ciśnienia przestony 0,3 bar.

Kombinacje

- | | |
|--------------------------------------|----------|
| 40-01+ sterowanie pływakowe | 40-CF1 |
| 40-01+ zawór zwrotny | 40-05 |
| 40-01+ funkcja przeciwwrotna | 41-01 |
| 40-01+ zdalne sterowanie elektryczne | 43E/D-01 |
| 40-01+ utrzymanie ciśnienia | 45-01 |
| 40-01+ redukcja ciśnienia | 49-01 |
- Inne wykonania na zapytanie

Nr 40-01

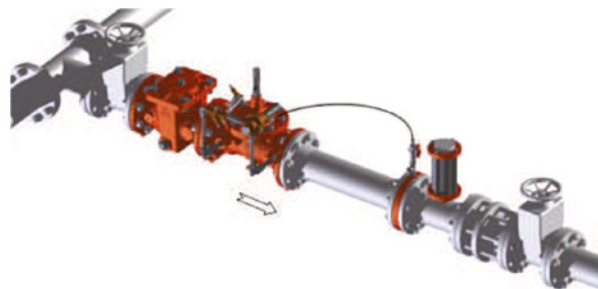


Nr kat.	MOP (PN)	Szer. znam. / DN																
		32	40	50	65	80	100	125	150	200	250	300	350	400	450	500	600	
40-01	10																	
	16																	
na zapytanie	25																	
	40																	

Zakres regulacji

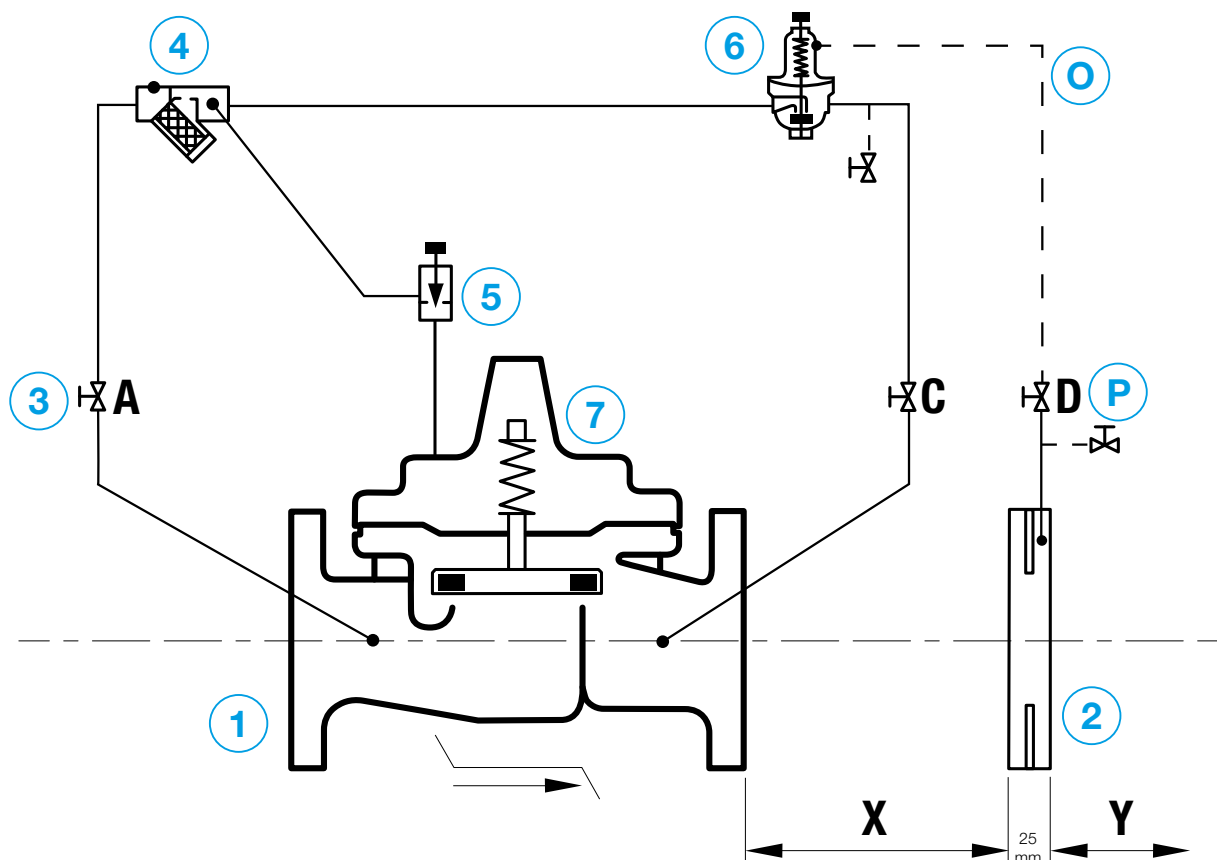
- od 0,1 do 1,2 bar

Przykład zabudowy



Przed hydraulicznymi zaworami regulacyjnymi należy zamontować filtr siatkowy, np. nr kat. 9911

Nr 40-01



Standard wykonania

Nr	Opis	Ilość	Typ
1	Zawór bazowy	1	100-01
2	Przesłona pomiarowa	1	X52-A
3	Zawór kulowy	3	RB-117
4	Filtr z zamontowaną kryzą	1	X44-A
5	Jedn drogowy zawór kontroli przepływu (szybkości zamykania)	1	6120
6	Zawór sterowania różnicą ciśnienia	1	CDHS-18
7	Optyczny wskaźnik położenia zaworu	1	X101

Akcesoria

P	Dwudrogowe przyłącze ciśnieniowe (Rp 3/8")	2	RB-117
O	Rura nylonowa Ø 6/3 mm		
	Zawór elektromagnetyczny	1	X105-M / X105-P

Uwagi

Przesłona pomiarowa X52-A (2) może być montowana bezpośrednio na wyjściu zaworu głównego (1).
Aby jednak osiągnąć lepszy pomiar, rekomendowane jest zachowanie wymienionych odstępów montażowych:
X = 5x DN rurociągu / Y = 3x DN rurociągu