

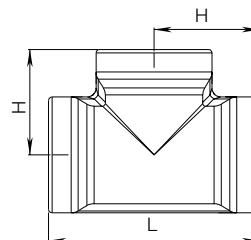
### Cechy konstrukcyjne

- Z trzema kielichami ZAK®

Nr kat.	PN	Wykonanie	L	H	Masa kg
6540	16	ZAK® 46	120	60	1,10

### Trójnik ZAK®

Nr kat. 6540



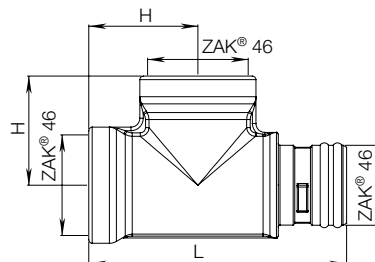
### Cechy konstrukcyjne

- Z końcówką ZAK® i kielichem ZAK®

Nr kat.	PN	Wykonanie	L	H	Masa kg
6541	16	ZAK® 46	146	62	1,20

### Trójnik ZAK®

Nr kat. 6541



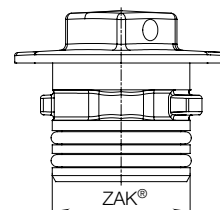
### Cechy konstrukcyjne

- Do kielicha wciskowego ZAK®

Nr kat.	PN	Wykonanie	Masa kg
6980	16	ZAK® 34	0,25
		ZAK® 46	0,45
		ZAK® 69	0,84

### Zaślepka ZAK®

Nr kat. 6980



### Cechy konstrukcyjne

- Do zabudowy w ścianie obiektu (nr kat. 6992, nr kat. 6993) lub uszczelnieniem RDS (nr kat. 6994)

Nr kat.	PN	Wykonanie	Odejsięcie A	Odejsięcie B	L	Masa kg
6992	16	na zewnątrz zmatowiona	kielich ZAK® 46	gwint wewnętrzny 1 1/4"	500	5,30
6993				kielich ZAK®		
6994		RDS	gwint wewnętrzny 1 1/4"			

### Przejście przez ścianę ZAK®

Nr kat. 6992 kielich ZAK® 46 / GW 1 1/4"

– na zewnątrz zmatowiona

Nr kat. 6993 kielich ZAK® 46 / kielich ZAK® 46 –

na zewnątrz zmatowiona

Nr kat. 6994 kielich ZAK® / GW 1 1/4"

– na zewnątrz gładka

Nr kat. 6992

IG 1 1/4"



ZAK®

Nr kat. 6993

ZAK®



ZAK®

Nr kat. 6994

IG 1 1/4"



ZAK®