

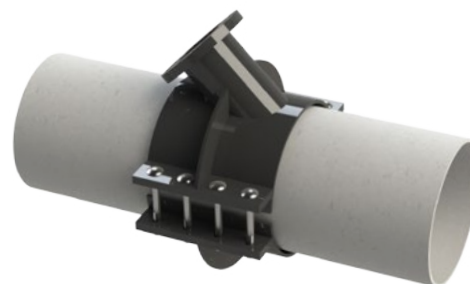
OPASKA Z ODEJŚCIEM KOŁNIERZOWYM 90°

- Dwudzielna opaska kołnierzowa, do nawiercania różnych rur ciśnieniowych (stalowych, żeliwnych, PE i PVC); możliwość owiercenia kołnierza wg różnych standardów.
- **Średnica rurociągu:** DN 300-1200 (na zapytanie dostępne mniejsze i większe średnice)
- **Kołnierz:** DN 50-200 (na zapytanie dostępne większe średnice)



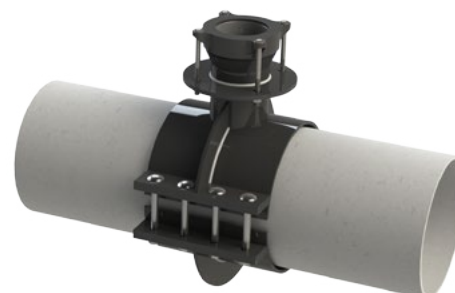
OPASKA Z ODEJŚCIEM KOŁNIERZOWYM 45°

- Dwudzielna opaska kołnierzowa, do nawiercania różnych rur ciśnieniowych (stalowych, żeliwnych, PE i PVC); możliwość owiercenia kołnierza wg różnych standardów.
- **Średnica rurociągu:** DN 300-1200 (dostępne mniejsze i większe średnice)
- **Kołnierz:** DN 50-200 (większe na zapytanie)



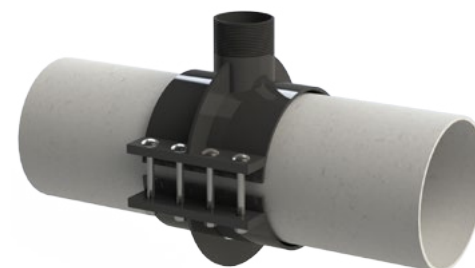
OPASKA Z ODEJŚCIEM KIELICHOWYM

- Dwudzielna opaska do nawiercania z odejściem mającym 30 mm zakres dla połączenia różnych rur ciśnieniowych (stalowych, żeliwnych, PE i PVC); z zewnętrzną średnicą rury OD mieszczącą się w całym zakresie tolerancji.
- **Średnica rurociągu:** DN 300-1200 (dostępne mniejsze i większe średnice)
- **Odejście kielichowe** dla rur \varnothing 50-400



OPASKA Z ODEJŚCIEM GWINTOWANYM 90°

- Dwudzielna opaska gwintowana do nawiercania różnych rur ciśnieniowych (stalowych, żeliwnych, PE i PVC); możliwość wykonania z różnym gwintami.
- **Średnica rurociągu:** DN 300-1200 (dostępne mniejsze i większe średnice)
- **Gwint:** DN 1"-4"



Dane techniczne

- **Materiał:** stal węglowa
- **Powłoka antykorozyjna** rilsan nylon 11
- **Ciśnienie robocze** 10-16 bar, inne na zapytanie
- **Śruby ocynkowane, opcjonalnie ze stali nierdzewnej A2**
- **Uszczelnienie** NBR lub EPDM