

### Cechy konstrukcyjne

- Kielich ZAK® – gwint zewnętrzny
- ZAK® 34 z zewnętrznym gwintem stożkowym
- ZAK® 46 z zewnętrznym gwintem cylindrycznym (gwint cylindryczny nie może być uszczelniany przy pomocy konopi!)

Nr kat.	PN	Wykonanie	Gwint zewnętrzny EN 10226-1		
			1¼"	1½"	2"
6189	16	ZAK® 34			
		ZAK® 46			

Gwint zewnętrzny G	Odejsięcie	L	Masa kg
1¼"	ZAK® 34	60	0,36
1½"		55	0,35
1¼"	ZAK® 46	67	0,50
1½"		67	0,60
2"		50	0,50

ZAK® 34 max. średnica nawiercania Ø 25 mm

ZAK® 46 max. średnica nawiercania Ø 35 mm

### Cechy konstrukcyjne

- Z gwintem zewnętrznym
- Z zewnętrznym gwintem stożkowym i kielichem ZAK®

Nr kat.	PN	Wykonanie	Gwint zewnętrzny EN 10226-1		
			1"	1¼"	1½"
6189SP	16	ZAK® 46			

Gwint zewnętrzny G	Odejsięcie	L	L1	Masa kg
1"	ZAK® 46	70	20	0,40
1¼"		70	21,5	0,50
1½"		70	21,5	0,60

### Cechy konstrukcyjne

- Z obustronnym kielichem ZAK®

Nr kat.	PN	Wykonanie	L	Masa kg
6340	16	ZAK® 46	120	1,00

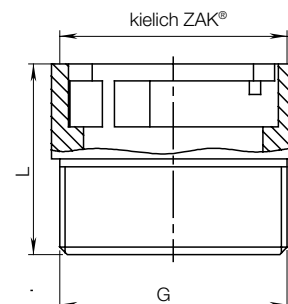
### Cechy konstrukcyjne

- Z końcówką ZAK® i kielichem ZAK®

Nr kat.	PN	Wykonanie		L	Masa kg
		A	B		
6350	16	ZAK® 46	ZAK® 34	58	0,40
		ZAK® 69	ZAK® 46	102	1,00

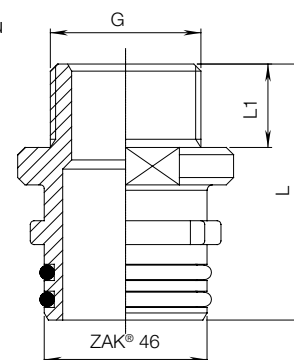
## Kształtka przejściowa ZAK®

Nr kat. 6189



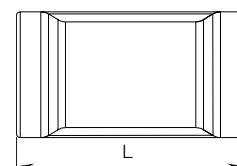
## Złączka przejściowa ZAK®

Nr kat. 6189SP z mosiądzu



## Łącznik ZAK®

Nr kat. 6340



## Redukcja ZAK®

Nr kat. 6350

