

Cechy konstrukcyjne

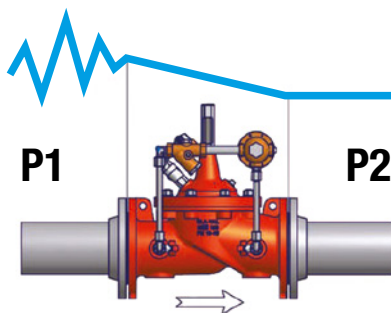
- DN 1¼" - 1½" (korpus prosty GE)
- DN 50-600 (nowy korpus prosty NGE)
- PN 10 / PN 16 (PN 25 i PN 40 na zapytanie)
- Z optycznym wskaźnikiem położenia zaworu
- Z dwoma zestawami manometrów glicerynowych

Materiały

- Z żeliwa sferoidalnego EN-GJS-400 zabezpieczony zewnątrz i wewnątrz antykorozyjnie (epoksydowany)
- Gniazdo i przeciwniazdo ze stali nierdzewnej
- Przewody sterowania, śrubunki i zawory kulowe ze stali nierdzewnej
- Membrana i uszczelka gniazda: EPDM według DVGW W270

Sposób pracy

Funkcja całkowicie automatyczna



Zawór redukcyjny CLA-VAL redukuje zmienne ciśnienie wejściowe do stałego ciśnienia wyjściowego. Zmienne ciśnienie wejściowe oraz przepływ wody nie mają wpływu na nastawione ciśnienie wyjściowe.

Minimalne ciśnienie wyjściowe 0,2 bar.

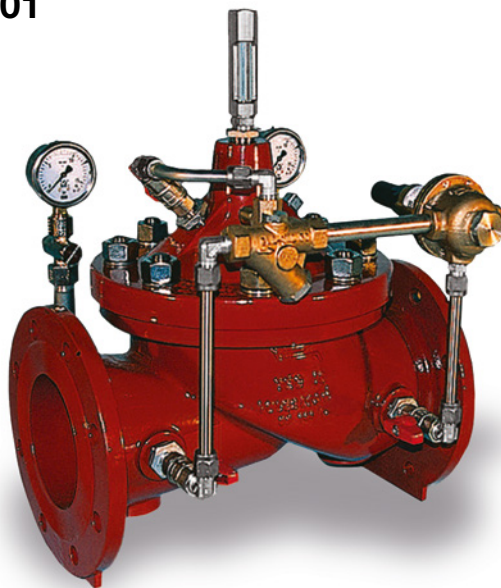
Minimalna różnica ciśnienia 0,5 bar.

Kombinacje

- | | |
|--|----------|
| 90-01+ Kontrola poziomu napełnienia | 90-CF9 |
| 09-01+ Zawór zwrotny | 91-01 |
| 09-01+ Stabilizacja ciśnienia | 92-01 |
| 09-01+ Stabilizacja ciśnienia + funkcja przeciwwrotna | 92-02 |
| 09-01+ Zdalne sterowanie elektryczne | 93E/D-01 |
| 09-01+ Sterowanie nadciśnieniowe | 94-01 |
| 09-01+ Sterowanie nadciśnienia i ciśnienia wyjściowego | 94-16 |
- *Inne wykonania na zapytanie*

Stacja redukcyjna wyposażona w 2 jednocześnie działające zawory pokrywa cały obszar przepływowy (zużycie nocą/dniem)

Nr 90-01

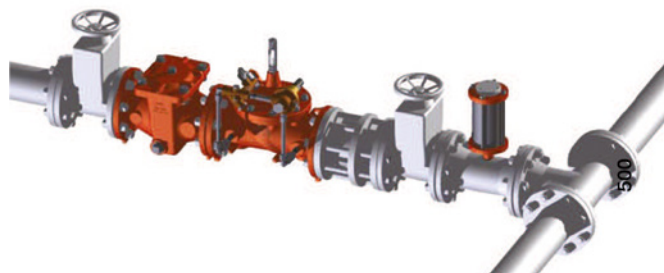


Nr kat.	MOP (PN)	Szer. znam. / DN																
		1¼"	1½"	50	65	80	100	125	150	200	250	300	350	400	450	500	600	
90-01	10																	
	16																	
na zapytanie	25																	
	40																	

Zakresy regulacji

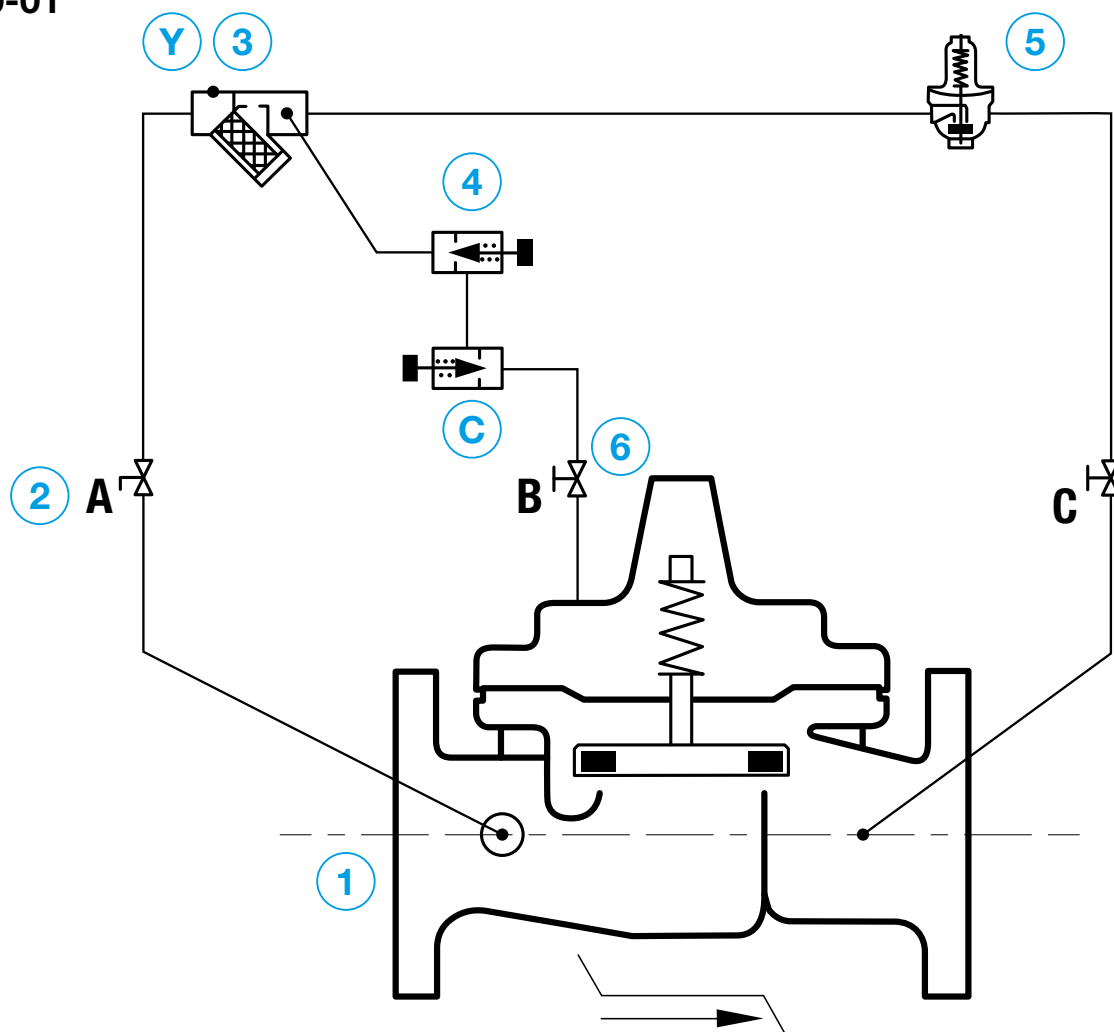
- 0,1 do 0,5 bar
- 0,1 do 2,1 bar
- 1,0 do 5,3 bar
- 2,1 do 21,0 bar (standard)

Przykład zabudowy



Przed hydraulicznymi zaworami regulacyjnymi należy zamontować filtr siatkowy, np. nr kat. 9911

Nr 90-01



Standard wykonania

Nr	Opis	Ilość	Typ
1	Zawór główny Hytrol	1	100-01
2	Zawór kulowy odcinający	3	RB-117
3	Filtr z kryzą dławiącą	1	X44-A
4	Jedniodrogowy zawór kontroli przepływu (szybkości zamykania)	1	CV
5	Zawór pilotujący kontrolę ciśnienia	1	CRD
6	Optyczny wskaźnik położenia zaworu	1	X101

Akcesoria

C	Jedniodrogowy zawór kontroli przepływu (szybkości zamykania)	1	CV
Y	Filtr wysokiej pojemności	1	X43-80/EP
	Zawór elektromagnetyczny	1	X105-M / X105-P
	Zestaw antykawitacyjny	1	ACS
	Zestaw LFS (do małej ilości przepływu)	1	LFS